

Trimble MPS566 Model 2

Modularer Dual-GNSS-Empfänger

Präzise Positions- und Kursdaten. Jederzeit und überall.

Der modulare **Trimble® Dual-GNSS-Empfänger MPS566 Model 2** ist ein hochpräziser Zwei-Antennen-Empfänger mit erweiterter Konnektivität. Er liefert exakte Positions- und Kursdaten aus einer Vielzahl von GNSS-Korrekturquellen. Dank der konstellationsunabhängigen Trimble ProPoint® Technologie ist der MPS566 Model 2 selbst unter schwierigsten GNSS-Bedingungen extrem leistungsstark.

Das All-in-One-Gerät vereint modernste Positionierungstechnologie mit einer Vielzahl moderner Kommunikationsoptionen. Sein robustes, kompaktes Gehäuse ist für härteste Arbeitsbedingungen ausgelegt. Durch seine modulare Bauweise ist der MPS566 Model 2 flexibel einsetzbar. Er lässt sich als integrierter Empfänger für Positions-, Kurs- und Datenübertragungen auf Maschinen sowie Wasser- und Landfahrzeugen einsetzen. Das MPS566 Model 2 erlaubt den Anschluss von zwei GNSS-Antennen für eine präzise Richtungsbestimmung.

Produktiver durch mehrere Satellitenkonstellationen

Die Unterstützung vielfältiger Satellitenkonstellationen sorgt für maximale Produktivität. Sie erhalten stets optimale Positionsdaten, höchste Genauigkeit und zuverlässige Ausfallsicherheit, auch in herausfordernden Umgebungen. Selbst wenn die Antennen keine freie Sicht zum Himmel haben oder Mehrwegeeffekte auftreten, erhalten Sie präzise Positions- und Kursdaten. Der MPS566 Model 2 mit aktivierter INS-Funktion liefert zuverlässig präzise Kursdaten, auch bei kurzen GNSS-Ausfällen.

- Platzsparendes und energieeffizientes All-in-One-Gerät.
- Datenübertragung über internes Dualband-UHF-Funkmodul, Wi-Fi®, Bluetooth®, MSK Beacon und 4G LTE.
- LTE unterstützt IBSS, Trimble VRS Now und NTRIP-Internetkorrekturen.
- Präziser GNSS-Kurs mit optionalem INS.
- Wetterfestes, stoßresistentes Gehäuse aus seewasserbeständiger Aluminiumlegierung zum Schutz vor extremen Bedingungen.

Vielfältige Optionen für Echtzeit-Korrekturen

Der MPS566 Model 2 unterstützt diverse GNSS-Korrekturdienste wie Trimble CenterPoint® RTX, Fugro Marinestar, Trimble VRS Now™, IBSS (Internet Base Station Service) oder MSK Beacon und erreicht damit Genauigkeiten bis in den Zentimeterbereich – ganz ohne Basisstation.* Damit ist eine präzise Positionierung fast überall auch ohne GNSS-Basisstation möglich. Alternativ kann das interne 450/900-MHz-Dualband-UHF-Funkmodul des MPS566 Model 2 genutzt werden, um RTK-Korrekturen von einer lokalen Basisstation zu empfangen.

Erweiterte Konnektivitätsoptionen

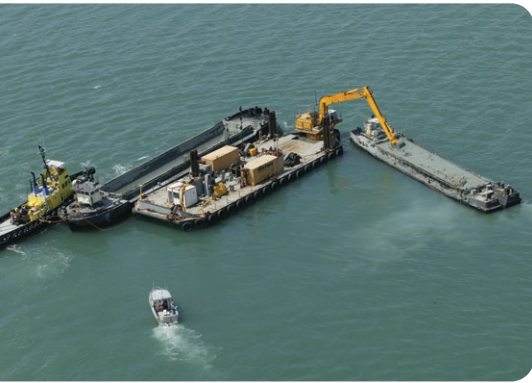
Arbeiten Sie schneller und intelligenter mit erweiterten Konnektivitätsoptionen, die Korrekturdaten aus verschiedenen Quellen, einschließlich Internet, bereitstellen. Mit dem integrierten LTE-Modem ist es nun einfacher, IBSS/VRS vor Ort ohne Basisstation zu nutzen und über das Internet mit dem Empfänger zu kommunizieren. Der Empfänger kann zudem als Internet-Gateway für die Dateiübertragung und den Remote-Support genutzt werden, was Zeit und Kosten spart.

*Wenden Sie sich hinsichtlich der Verfügbarkeit der Trimble CenterPoint RTX und Fugro Marinestar Abonnements für Ihre Anwendung an Ihren Trimble-Händler.



Trimble MPS566 Model 2

Modularer Dual-GNSS-Empfänger



Wasserbau

Der MPS566 Model 2 Empfänger liefert präzise Positions-, Kurs- und Lagedaten direkt in die Trimble Marine Construction Software. So lassen sich Baggerarbeiten mit Baggerladern, Schneidkopfsaugern, Seilkränen und Hopperbaggern präzise und effizient ausführen, und die Produktivität bei der Installation von Unterwasserblöcken steigern.

Nutzen Sie den MPS566 Model 2 in Ihrem Trimble Marine Construction System, um verschiedenste Anwendungen im Wasserbau zu unterstützen:

- Unterhalt, Ausbau und Neubau von Fahrrinnen und Häfen
- Sandbaggerungen
- Installation von Unterwasserblöcken und -strukturen
- Überwachung von Binnenschiffen und Ankerhandling
- Wiederauffüllung von Stränden
- Vermessungsarbeiten vor und nach dem Bau



Bohr- und Rammarbeiten

Der MPS566 Model 2 ist vollständig mit dem Trimble Groundworks Maschinensteuerungssystem kompatibel. Sie erhalten präzise Positionsdaten für genauere Bohr- und Rammarbeiten, selbst wenn Mehrweginterferenzen vorhanden sind. Dadurch arbeiten Sie mit der Genauigkeit und Präzision, die für den Bau von Anlagen für erneuerbare Energien (z.B. Photovoltaikparks) mit ihren sehr hohen Präzisionsanforderungen erforderlich sind.

Trimble GNSS-Korrekturdienst

In den ersten 12 Monaten ist der Trimble CenterPoint RTX-Echtzeit-Korrekturdienst kostenlos im Lieferumfang enthalten. Dieser Dienst ist weltweit über Satellit oder Internet verfügbar, bietet Genauigkeiten im RTK-Bereich und schnelle Konvergenzzeiten, ohne dass eine Basisstation oder ein Echtzeit-Netzwerk erforderlich ist.

Weitere Informationen finden Sie auf rtx.trimble.com.



Der CenterPoint RTX-Korrekturdienst ist für die nahtlose Nutzung mit dem MPS566 Model 2 konzipiert, um die Produktivität vor Ort zu steigern und die erforderliche Präzision im Wasserbau sowie bei Bohr- und Rammarbeiten zu gewährleisten. Des Weiteren mildert die integrierte Trimble IonoGuard™ Technologie die negativen Auswirkungen der Sonnenaktivität auf GNSS-Signale, was zu weniger Ausfallzeiten und einer insgesamt höheren Produktivität auf der Baustelle führt.



Trimble Civil Construction

10368 Westmoor Drive
Westminster, CO 80021
USA